




スタンプ 対象駅

12 駅

上毛電気鉄道

県都・中央前橋から西桐生まで赤城山のふもとを東西に走る25.4キロの路線で、上電の愛称で親しまれています。季節にあわせて車内を装飾するデコトレインのほか、大胡車庫では定期的に貴重な車両を公開するイベントが行われています。



野岩鉄道

会津鬼怒川線は新藤原から会津高原尾瀬口までの30.7キロを結ぶ山岳路線です。ほっとスパ・ラインの愛称で知られ、沿線には温泉地が点在しています。新藤原では東武鉄道鬼怒川線、会津高原尾瀬口では会津鉄道と接続し、それぞれ相互乗り入れが行われています。



真岡鐵道

下館～茂木間41.9キロの路線で、2020年に開通100周年を迎えました。コットン・ウェイの愛称があり、沿線はかつて綿花の栽培や木綿の生産が盛んでした。土休日を中心に運転される「SLもおか」は根強い人気があります。



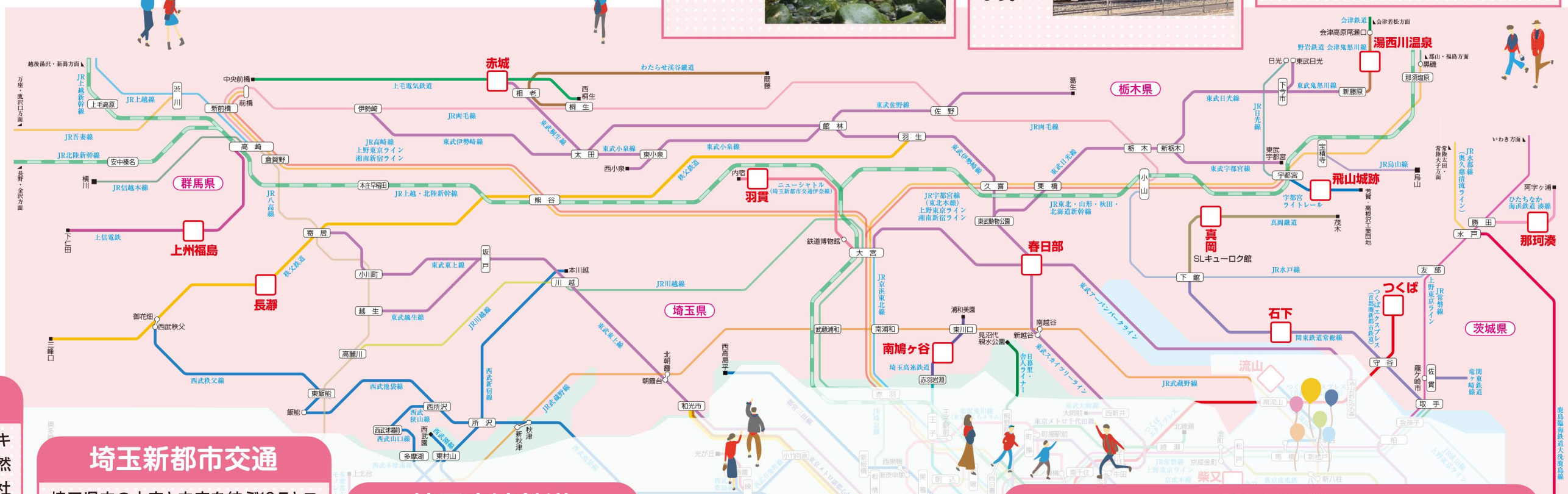
つくばエクスプレス

都心の秋葉原から筑波研究学園都市のつくばまで58.3キロを結ぶ路線で、つくばエクスプレスの愛称で知られています。最高時速130キロの高速運転が行われ、最速45分で結んでいます。守谷を境に南側が直流電化区間、北側が交流電化区間となっています。



上信電鉄

群馬県で最も人口が多い都市・高崎と下仁田を結ぶ33.7キロの路線で、群馬県南西部の通勤・通学輸送を担うほか、世界遺産の富岡製糸場やパワースポットの貫前神社などがあり、観光で訪れる方も少なくありません。


秩父鉄道

埼玉県の羽生から三峰口を結ぶ71.7キロの路線で、沿線には名勝および天然記念物「長瀨」や秩父神社、三峯神社などの名所があり、観光路線としても親しまれ、「SLパレオエクスプレス」は根強い人気があります。また、秩父山系で産出された石灰石の輸送を担っています。



埼玉新都市交通

埼玉県内の大宮と内宿を結ぶ12.7キロの路線で、ニューシャトルの愛称で親しまれている新交通システムです。通勤・通学、大宮駅周辺の買い物などの足として利用されているほか、鉄道博物館の最寄駅として利用されています。



埼玉高速鉄道

赤羽岩淵と浦和美園を結ぶ14.6キロの路線で、埼玉スタジアム線の愛称でも親しまれています。赤羽岩淵では東京メトロ南北線とつながり、全列車が南北線との相互乗り入れを行い、一部列車はその先につながる東急線まで直通しています。




ひたちなか海浜鉄道

勝田から阿字ヶ浦までの14.3キロの路線で、11ある各駅には駅にちなんだイラストがデザインされた駅名標が設置されています。また沿線には阿字ヶ浦海水浴場や国営ひたち海浜公園、那珂湊には那珂湊反射炉跡、おさかな市場などの観光地があります。




関東鉄道

取手～下館間の常総線は茨城県南西部を南北に結ぶ51.1キロの路線で、取手～水海道間は複線化されて高頻度運転が行われています。龍ヶ崎市内を走る竜ヶ崎線は佐貫～竜ヶ崎間の4.5キロと短く、性格が異なります。2つの路線は離れていて接続はしていません。



東武鉄道

東武スカイツリーライン(伊勢崎線)と東上線の2つの路線を中心に、東武アーバンパークライン、亀戸線、大師線、佐野線、桐生線、小泉線、宇都宮線、日光線、鬼怒川線、越生線のあわせて12の路線があります。総延長は463.3キロにもなり、関東で最長の民鉄線です。



宇都宮ライトレール

次世代型路面電車(LRT)は、計画から30年以上の歳月を経て2023年8月26日に宇都宮芳賀ライトレール線として宇都宮駅東口～芳賀・高根沢工業団地の14.6キロが開業しました。路面電車が新規で開業するのは75年ぶりのことで、大いに注目されています。



※パンフレットに掲載の写像是イメージです。※4エリア全体のマップは関東鉄道協会のHPでご覧いただけます。 <https://www.kantetsuky.jp/> ※鉄道各社の最新の運行情報は、各社ホームページなどを参照ください。

スマートフォンで参加！

鉄道でめぐって地域を発見！

全42駅

第13回

かんとうみんなのスタンプラリー

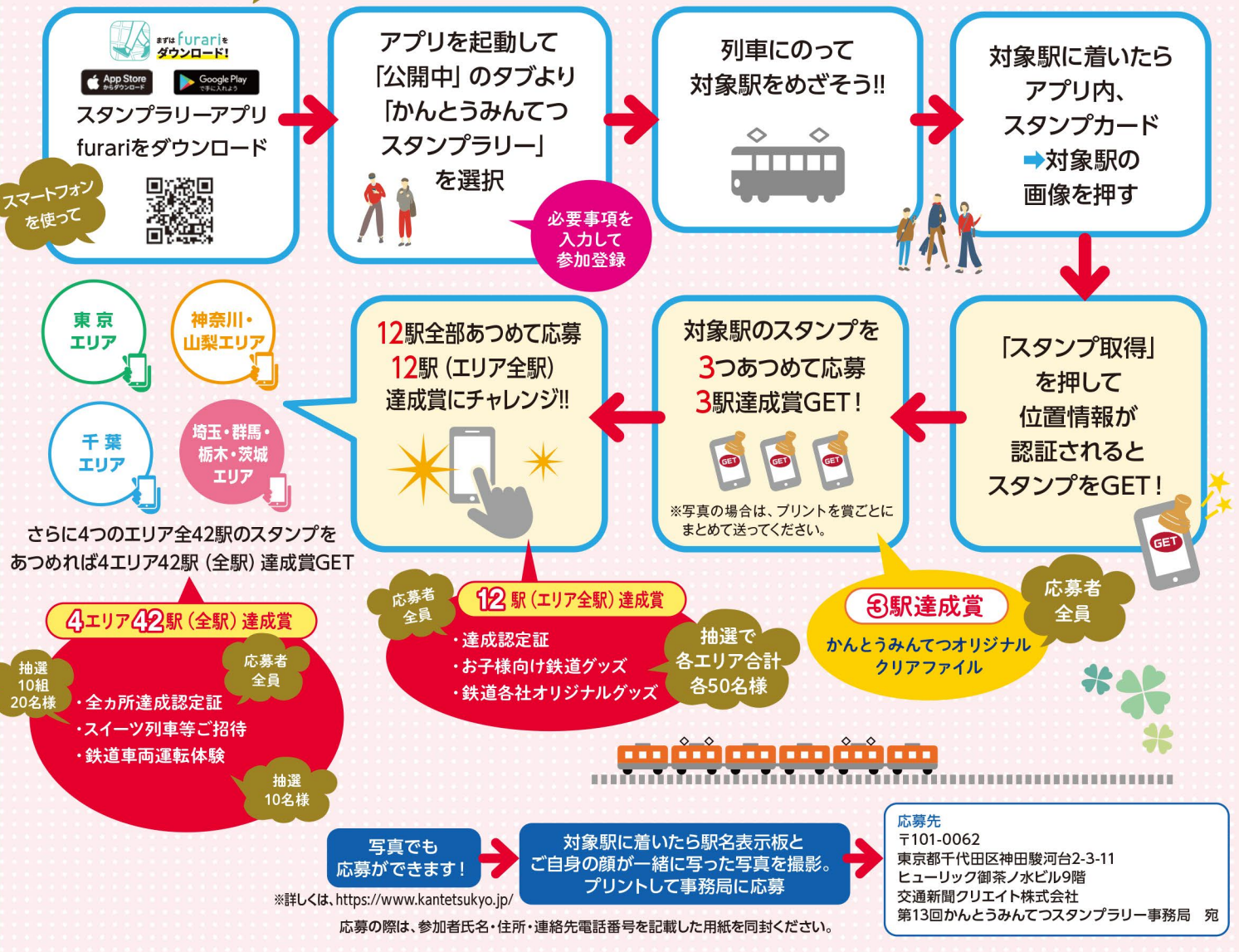
4つのエリアで開催しているよ！

スタンプラリーの参加方法

うちのひとにやんでもらおう！

埼玉・群馬・栃木・茨城エリア
対象駅12駅

2023 10/1日 ▶ 2024 2/12日



スタンプラリーに関するルールやご意見に関しては、kanto@mintetsu.or.jpへ、アプリの動作・不具合についてはアプリ内の「お問い合わせ」からご連絡いただきますようお願いいたします。

【注意事項】

- ※本スタンプラリーはスマートフォン(iOS 12.0以上、Android OS 6.0以上)に対応しています(一部の機種は非対応です)。
- ※PCおよびタブレット、フィーチャーフォン、らくらくフォン、キッズケイタイは非対応です。(動作保証をしております)。
- ※アカウント登録:未登録のまま使用した場合、アプリを削除したり、機種変更や端末の故障などで端末が変わった場合、それまでに貯めていたすべてのスタンプ情報が失われます。アプリ内下部の「その他」をタップ、「アカウント登録」から登録してください。
- ※ご参加にはスマートフォン端末の位置情報機能をONにする必要があります。
- ※スタンプラリーへのご参加は無料ですが、交通費、通信料等は参加者のご負担となります。
- ※スタンプラリーの内容・開催期間等は予告なく変更・中止する場合があります。
- ※各エリアのうち、1つ、2つ、もしくは3つのご参加も可能です。
- ※3駅達成賞、エリア全駅達成賞はエリアごとに応募が可能です(各エリアともお一人様1回限り)。全駅達成賞への応募も、お一人様1回限りとさせていただきます。
- ※抽選品に当選する発表は、賞品の発送をもってかえさせていただきます。
- ※本スタンプラリーは、株式会社ワズが提供するスタンプラリーアプリ(furari)を利用して実施します。
- ※スタンプラリーへの参加および上記アプリのご利用にあたっては、株式会社ワズが定める上記アプリの利用規約等をあらかじめご確認ください、それらを遵守してください。なお、不正が疑われる場合は応募を無効とします。
- ※当協会が直接関与しない理由による電気通信事業における通信障害、天災、上記アプリの動作・不具合、その他の不可抗力により、当協会がスタンプラリーを提供できなかった場合の参加者に生ずる損害等について、一切責任を負いかねますので、ご了承ください。
- 【写真応募のルール(遵守事項)】
- ※写真は参加者自身または同行者(ご家族、ご友人)が本スタンプラリー用に新たに撮影したものに限り、参加者とともに指定場所と分かるもの(駅名板など)を写しこんでください。
- ※1枚の写真に複数の参加者が写っている場合、1枚で複数人の応募も可能ですが、賞品の送付先は1か所となります。また抽選賞品は1応募につき1票となります。
- ※撮影にあたっては、列車の往来や他のお客様に十分注意し、混雑するホームや通路などの危険な場所、鉄道事業者が禁止する場所での撮影は禁止します。これに該当すると事務局で判断した写真での応募は無効となります。
- ※感染予防策として、マスクは着用したままでも結構です。
- ※画像の合成および加工したものは無効とします(トリミング、色補正は可)。人物と指定場所での撮影と判別できればプリントの大きさ、用紙は問いません。
- ※写真応募に伴う費用は参加者のご負担となります。
- ※写真は本スタンプラリーの参加(指定場所到達)確認のためだけに利用します。スタンプラリー終了後に破棄しますので、写真の返却はできません。
- 【個人情報の取り扱いについて】
- ※応募に際して提供された個人情報は、各賞品の発送、各エリアのエリア全駅達成賞の抽選、全駅達成賞の抽選応募者への必要事項の連絡のみに使用するものと、他の目的で使用することはありません。また、上記目的達成のために個人情報の取り扱いを外部に委託する場合は、当協会の規程に基づき、要件を満たした法人等への委託を行い、適切な管理に努めます。
- 【新型コロナウイルス等感染拡大防止について】
- ※こまめに手洗い、手指の消毒をしましょう。
- ※体調が悪いときは無理をしないで出かけるのはやめましょう。
- ※車内換気にご理解ご協力ください。
- ※感染拡大状況によっては、企画を中止または中断する場合があります。

東武鉄道

どうぶのさいしんがたとつきゅうN100系「スペースX(エクス)」
[対象駅:春日部]

埼玉高速鉄道

ちかてつなんぼくせんやとうきゅうせんにのりいれている
2000系
[対象駅:南鳩ヶ谷]

埼玉新都市交通

いろんないろのでんしゃがあつたのしいニューシャトル2020系
[対象駅:羽貫]

秩父鉄道

けむりとおとがちからづよいSL(エスエル)れっしゃC58形「パレオエクスプレス」
[対象駅:長瀬]

上信電鉄

JR(ジェイアール)からやってきたじょうしんのでんしゃ700形
[対象駅:上州福島]

スマートフォンで参加！

鉄道でめぐって地域を発見！

全42駅

第13回

かんとうみんなのスタンプラリー

4つのエリアで開催しているよ！

埼玉・群馬・栃木・茨城エリア
対象駅12駅

2023 10/1日 ▶ 2024 2/12日

野岩鉄道

37さいをむかえたやがんでつどうのでんしゃ6050型
[対象駅:湯西川温泉]

上毛電気鉄道

かおのいろがきみどりいろのほかにも7つのいろがある
700形
[対象駅:赤城]

関東鉄道

じょうそうせんをはするさいしんがたのディーゼルカーキハ5020形
[対象駅:石下]

ひたちなか海浜鉄道

みきてつどうからやってきたディーゼルカーミキ300形
[対象駅:那珂湊]

真岡鐵道

もおかてつどうでかつやくするディーゼルカーモオカ14形
[対象駅:真岡]

必ずもらえる

埼玉・群馬・栃木・茨城エリア
3駅達成賞!

12駅(エリア全駅)達成賞

抽選で各社オリジナル鉄道グッズセットなどが当たる

2024年2月21日応募締切

宇都宮ライトレール

にほんでいちばんあたらしいぜんせんしんせつのでんしゃH300形「ライトライン」
[対象駅:飛山城跡]

つくばエクスプレス

つくばエクスプレスのしんがたでんしゃTX-3000系
[対象駅:つくば]

歩きながらのスマートフォンの操作は非常に危険です。絶対におやめください。