

彩の国「新しい生活様式」安心宣言

～ 私たちは以下のすべてを遵守することを宣言します ～

お客さまに関する対策

1 3密を徹底的に回避します

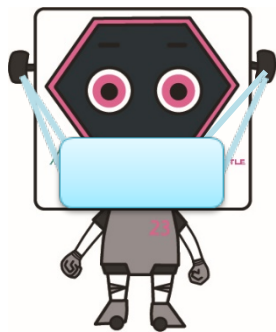
- 車両の常時換気
- 混雑状況の情報提供
- テレワークや時差通勤の呼びかけ
- 車内ではマスクを着用し、会話を控えることの呼びかけ
- 社会的距離の確保
(券売機や窓口での間隔確保のご案内)

2 感染防止の対策を行います

- 手の触れる箇所の消毒
(駅、車両)
- マスク、ティッシュ専用ごみ箱の設置

3 安全のための設備にします

- アルコール消毒液の設置
(大宮駅、鉄道博物館駅)
- ビニールカーテン等の設置
(改札口及び売店窓口)
- ハンドドライヤーの使用中止



宣言日：令和2年 6月10日

名称：埼玉新都市交通株式会社

従業員に関する対策

1 3密を徹底的に回避します

- 建物の換気（機械換気、窓の開放）
- マスクの常時着用
- 社会的距離の確保（会議の人数制限等）

2 感染防止の対策を行います

- 症状のある従業員の出社制限
- 出社前の検温実施
- 手洗いや手指の消毒、うがいの励行
- ドアノブや共用物品の消毒
- トイレのフタを閉めてから水を流すことの励行

3 安全のための設備にします

- 出入口等に消毒液を設置
- 机上間仕切りによる遮蔽
- 共通タオルの廃止

4 極力制限します

- 対面での食事や会話の制限
- 休憩する場所の分散

5 新しい働き方に向け努力します

- 同時に出社する人数の制限